

PRÜFKRITERIEN DES LIFTY VERSEILT AUF ABLEGEREIFE

Lastaufnahmemittel sind gemäß den Bestimmungen der DGUV Regel 109-017, Punkt 8.4 jährlich nach den folgenden Kriterien durch eine zur Prüfung befähigten Person zu prüfen. Abhängig von den Einsatzbedingungen des Lastaufnahmemittels können Prüfungen in kürzeren Zeitabständen als einem Jahr erforderlich sein. Dies gilt z. B. bei besonders häufiger Benutzung, bei erhöhtem Verschleiß, bei Korrosion oder bei Hitzeeinwirkung.

Wenn Sie eine ordnungsgemäße und dokumentierte Überprüfung Prüfung durch PHILIPP wünschen, steht Ihnen unser Service unter der Rufnummer +49 6021 40 27-700 jederzeit zur Verfügung.

Vor der Überprüfung ist der Lifty verseilt zu reinigen. Es sind folgende Kriterien zu beachten:



Lockerung der Außenlage



Quetschungen im Auflagebereich



Verbogener Gewindezapfen



Beschädigung des Gewindes

- » Bruch einer Litze (Bild)
- » Knicke und Klanken
- » Lockerung der Außenlage (Bild)
- » Quetschung in den freien Längen
- » Quetschungen im Auflagebereich der Öse mit mehr als 4 Drahtbrüchen (Bild)
- » 4 Drahtbrüche auf einer Seillänge vom 3-fachen des Seildurchmessers
- » 6 Drahtbrüche auf einer Seillänge vom 6-fachen des Seildurchmessers
- » 16 Drahtbrüche auf einer Seillänge vom 30-fachen des Seildurchmessers
- » Beschädigung oder Verformung der Seilverbindung oder Ringschraube (z.B. verbogener Gewindezapfen)
- » Risse oder die Tragfähigkeit beeinträchtigende Korrosionsnarben (Bild)
- » Fehlendes Tragkraftschild / unlesbare Kennzeichnung
- » Stark verformte oder fehlende Kausche
- » Schweißungen oder andere starke Wärmebeeinflussungen
- » Unterschreitung der zulässigen Prüfmaße (siehe rechts)



Drahtbrüche



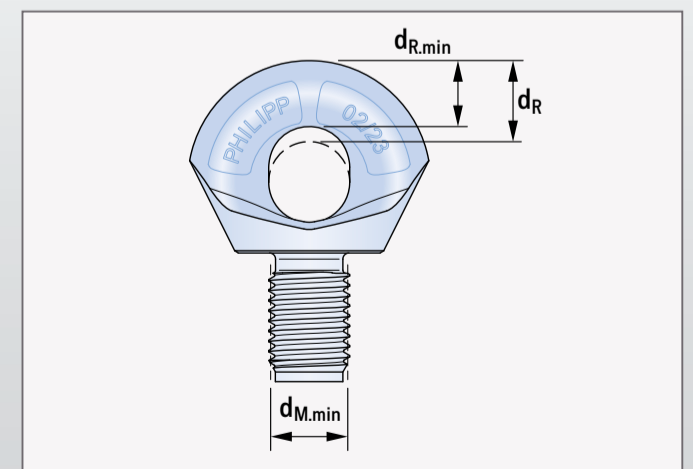
Beschädigung der Seilverbindung



Riss an der Ringschraube

PRÜFMASSE

Lastklasse	$d_{M,min}$ (mm)	d_R (mm)	$d_{R,min}$ (mm)
12	11,50	16	14,4
14	13,50	16	14,4
16	15,45	16	14,4
18	17,40	22	19,8
20	19,40	22	19,8
24	23,40	22	19,8
30	29,40	32	28,8
36	35,40	32	28,8
42	41,20	39	35,1
52	51,20	39	35,1



Bei einer **einzigsten Übereinstimmung** der o.g. Punkte ist der Lifty verseilt ablegereif und darf **nicht mehr verwendet** werden.

ABLEGEREIF



KRYTERIA WYMIANY PĘTLI

Urządzenia dźwigowe muszą być kontrolowane co roku zgodnie z przepisami DGUV 109-017, pkt 8.4 przez osobę upoważnioną do przeprowadzania kontroli. W zależności od warunków pracy urządzenia dźwigowego kontrole mogą być wymagane w krótszych odstępach czasu niż jeden rok. Dotyczy to na przykład szczególnie częstego użytkowania, zwiększonego zużycia, korozji lub narażenia na wysoką temperaturę.

Jeśli chcesz przeprowadzić prawidłową i udokumentowaną kontrolę inspekcyjną przez firmę PHILIPP, nasz dział serwisowy jest dostępny w dowolnym momencie pod numerem +49 6021 40 27-700.

Pętla musi zostać wyczyszczona przed inspekcją. Należy przestrzegać następujących kryteriów:



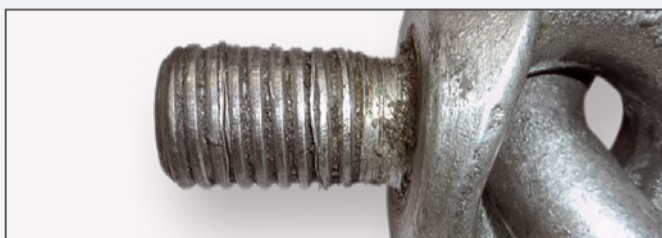
Poluzowanie warstwy zewnętrznej splotu



Uszkodzenia w miejscu podparcia



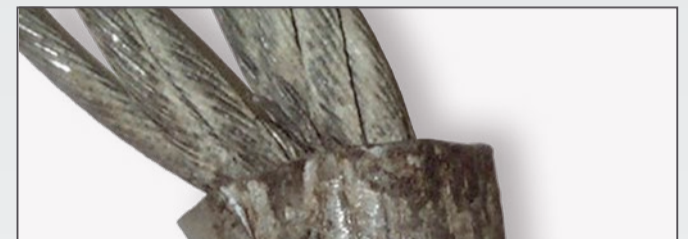
Odształcenie trzpienia gwintowanego



Odształcenie samego gwintu



Zerwany drut w splocie



Uszkodzony zacisk liny stalowej

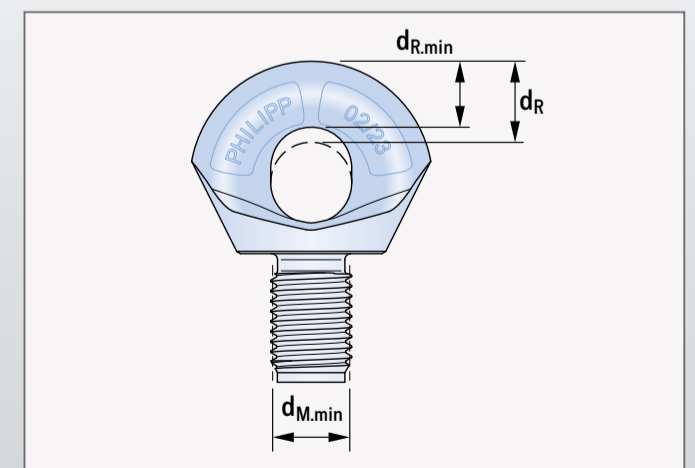


Pęknięcie śruby

- » Zerwany drut w splocie (Zdjęcie)
- » Załamania i zagięcia
- » Poluzowanie warstwy zewnętrznej splotu (Zdjęcie)
- » Uszkodzenia miejscowe
- » Uszkodzenia w okolicy podparcia pętli z więcej niż 4 zerwanymi drutami (Zdjęcie)
- » 4 zerwane druty na długości trzykrotnej średnicy liny
- » 6 zerwanych drutów na długości sześciokrotnej średnicy liny
- » 16 zerwanych drutów na długości trzydziestokrotnej średnicy liny
- » Uszkodzone lub zdeformowane połączenie z liną stalową lub też w strefie gwintowanej (np. skręcona/przekręcona śruba)
- » Pęknięcia lub ubytki materiałowe, korozja (Zdjęcie)
- » Nieczytelne lub brak oznaczeń
- » Mocno zdeformowany lub brakujący zacisk
- » Zgrzewy lub inne czynniki wysokiej temperatury
- » Przekroczenie dopuszczalnych parametrów zużycia

WYMIARY KONTROLNE

Klasa nośności	$d_{M,min}$ (mm)	d_R (mm)	$d_{R,min}$ (mm)
12	11,50	16	14,4
14	13,50	16	14,4
16	15,45	16	14,4
18	17,40	22	19,8
20	19,40	22	19,8
24	23,40	22	19,8
30	29,40	32	28,8
36	35,40	32	28,8
42	41,20	39	35,1
52	51,20	39	35,1



Jeżeli jeden z wyżej wymienionych punktów jest spełniony, pętla osiągnęła stan wymiany i nie może być już użytkowana.

DO WYMIANY

